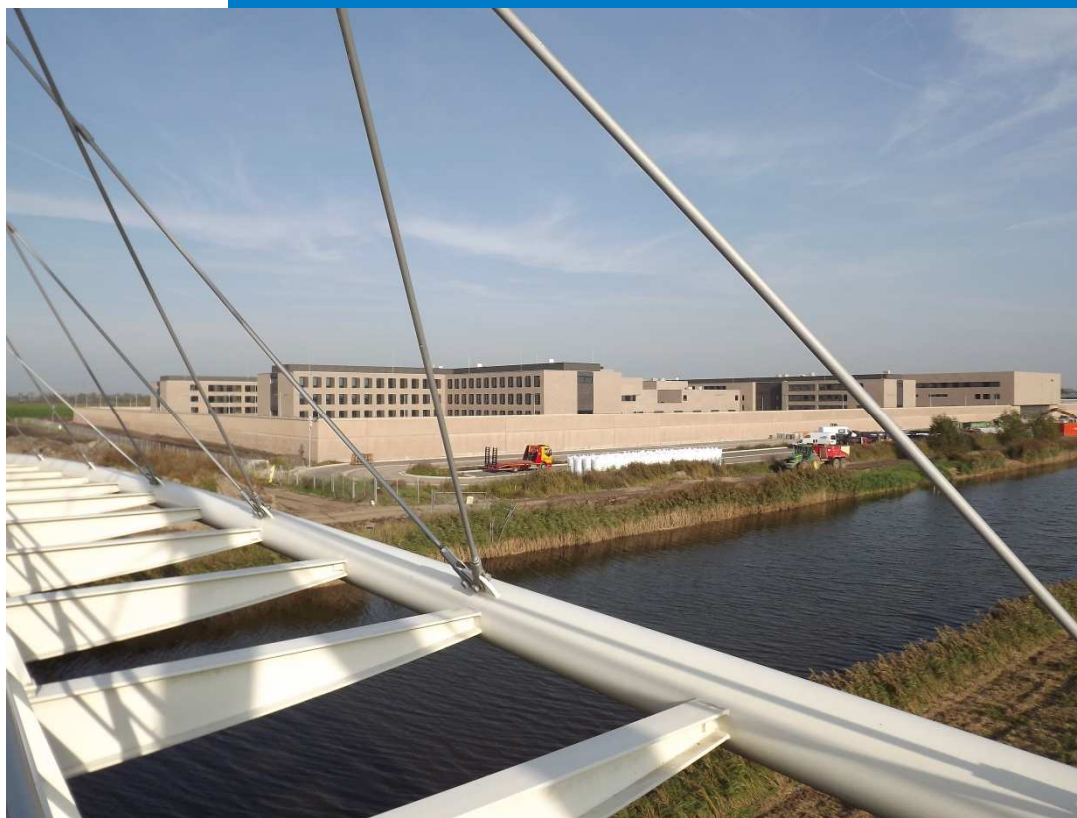




Dienst Justitiële Inrichtingen  
*Ministerie van Veiligheid en Justitie*

# Justitieel Complex Zaanstad



November 2016



## Het begin.....









## Feiten en cijfers bouw

- Gebouwencomplex van circa 68.000m<sup>2</sup>
- 4 tot 6 bouwkransen
- 4.162 heipalen zijn geslagen
- 667 prefab cellen geplaatst binnen 6 maanden
- Cellen circa 6 x 2 meter voor 2 personen
- 10 luchtbehandelingsunits voor 270.000 m<sup>3</sup> lucht per uur
- 26 km drinkwaterleiding
- 4 km hemelwaterafvoer en 7,5 km vuilwaterafvoer
- Bijna 1 miljoen koppelstukken leidingen sanitair
- Energiebewust: straks 6.000 zonnepanelen op het dak, gebruik van WKO en windenergie
- Dagelijks 600 bouwvakkers veilig aan het werk







# Capaciteit

In totaal meer dan 1000 justitiabelen

## GevangenisWezen (GW)

- Huis van Bewaring (Top600, EZV) en Gevangenis
- 4 Clusters van 17 afdelingen met 24 meerpersoonscellen
- 3 Afdelingen van 24 cellen eenpersoonscellen

## Penitentiair Psychiatrisch Centrum (PPC)

- 128 Eenpersoonscellen
- Afdelingen van 8 of 12 patiënten



# Plattegrond JCZ





## Impressie leefafdeling GW







## Impressie leefafdeling PPC





## Gefaseerde instroom

- Maart 2016 ernstige waterschade
- Juni 2016 instroom Penitentiair Psychiatrisch Centrum (PPC)
- Vanaf december 2016 instroom Huis van Bewaring (HvB) met Top600 uit PI Almere
- Vanaf februari 2017 instroom gevangenis



## Missie JCZ

- Actieve bijdrage aan de veiligheid van de samenleving
- Terugdringen recidive
- Aandacht voor het slachtoffer
- Gericht op ontwikkeling van justitiabelen en medewerkers
- Een schakel in de keten van instellingen voor het realiseren een succesvolle terugkeer in de maatschappij



## Ambitie

- D&R-plan centraal: taakuitvoering van functioneel naar crossfunctioneel
- Innovatieve techniek: hard van buiten, zacht van binnen
- Medewerkers
  - inzet op meerdere afdelingen en processen
  - aanspreekbaar op eigen verantwoordelijkheid voor veiligheid en re-integratie
  - eigen verantwoordelijkheid voor het hebben of ontwikkelen van kennis en vaardigheden
- JC Zaanstad is een proeftuin op het gebied van innovaties voor DJI.





# Kernwaarden Justitieel Complex Zaanstad

- Samenwerking
- Integriteit
- Flexibiliteit
- Zelfredzaamheid
- Mensgerichtheid
- Veiligheid
- Verantwoordelijkheid nemen/geven



# Red Rules

JC Zaanstad biedt een veilige omgeving voor zowel justitiabelen als medewerkers. De Red Rules zijn daarbij leidend.

## **Red Rules**

Geen geweld/ bedreigingen

Geen ontvluchtingen

Geen drugsgebruik

Geen bezit contrabande (mobiele telefoon/ wapen)

Geen voortgezet crimineel handelen



## Cross functionele samenwerking

- Persoonsgerichte aanpak van het D&R-plan staat centraal
- Hiërarchische structuur blijft gehandhaafd conform vestigingsmodel, met uitzondering van de functionele samenwerking langs de lijnen van het D&R-proces
- Afdelingsteam bestaat uit:
  - piw/zbiw
  - bewa
  - casemanager
  - medewerker backoffice



## Top 600

Doel Top600 is de recidive van deze groep criminelen (sterk) te verminderen en de stad veiliger te maken.

- het verminderen van de huidige omvang van high impact delicten
- het verbeteren van het persoonlijk perspectief van de Top600 personen (en hun directe omgeving)
- het voorkomen van toekomstige instroom van hun broertjes en zusjes.

Voor een succesvolle uitvoering is het van belang dat er een Plan van Aanpak wordt gemaakt door de Keten tijdens en na de detentieperiode :  
"binnen beginnen om buiten te blijven".

Drie pijlers

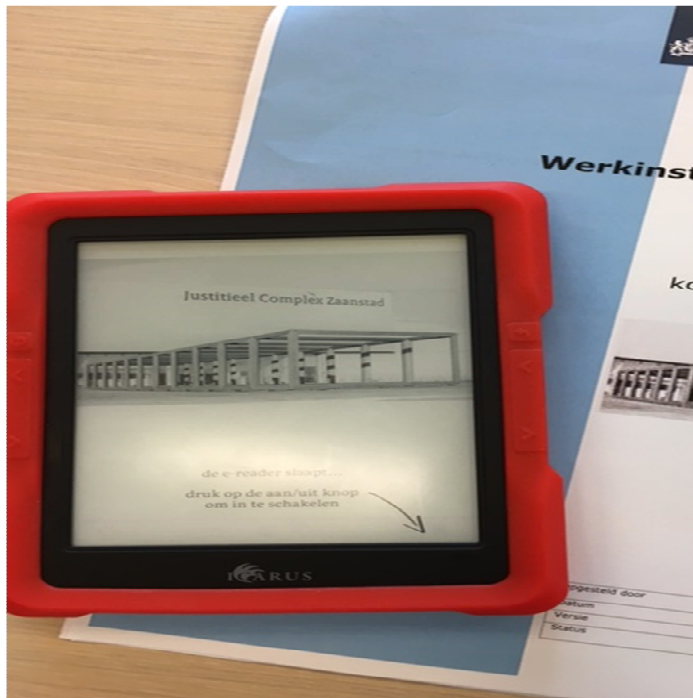
- (1) lik-op-stuk (beleid Gemeente Amsterdam en Politie)
- (2) de combinatie van straf (DJI) en zorg (GGD, Reclassering etc.)
- (3) beperken van in- en doorstroom van broertjes en zusjes (Preventief).





## Zelfbediening Justitiabelen in JCZ

| Functionaliteit                                   | Wat staat waar  | Door     |
|---|---|----------|
| Digitale aanvragen (v/h e-Formulieren)            | IWJ in activiteitenruimte en op cel in cluster Zuid (GW-gevangenis)<br>Iedere KA werkplek                 | DJI      |
| Internettoegang (gereguleerd, incl. e-Learning)   | IWJ in activiteitenruimte en op cel in cluster Zuid (GW-gevangenis)                                       | DJI      |
| Winkel (o.b.v. prepaid-tegoed)                    | Werkshop, 2 consoles per afdeling   | PI2      |
|   | Kassasysteem in winkel (arbeidszaal 23/24)  | R2retail |
| Bezoekplanning                                    | T.b.v. bezoeken: 2 consoles per afdeling (door justitiabele)  | PI2      |
|   | T.b.v. ambtelijk bezoek: 1 werkplek bij bezoekplanner   | PI2      |
| e-Books lenen via Koninklijke Bibliotheek         | IWJ in activiteitenruimte en op cel in cluster Zuid (GW-gevangenis)                                       | DJI      |
|   | eReaders voor justitiabele (240 stuks)  | JCZ      |
| Telefonie voor Justitiabele                       | Telco kaart telefoons, 2 per afdeling<br>Telefoon op intercom in cel                                      | PI2/DJI  |
| Mobiele verificatie biometrie                     | Mobiele devices, bruikbaar door het gehele complex  | DJI      |
| PZI/MAI, geïntegreerd met SMS (Security Mgt Syst) | SMS op Centrale Meldkamer   | PI2      |
| <b>Techniek en Infrastructuur</b>                 |   |          |
| Rijkspas  | Volledig conform Normenkader Rijkspas v7.0  | DJI      |
| Justitiabelenpas                                  | Cel-functie, zelfstandig bewegen, identificatie, autorisatie  | PI2/DJI  |
| DAS (Distributed Antenna System)                  | Door het gehele pand, voor alle draadloze communicatie<br>(C2000, Portofonie, Vodafone 3/4G, Private GSM) | PI2      |
| Digitale PZI/MAI over GSM-netwerk                 | Private GSM (gekoppeld op DAS) (geleverd door PI2)  | PI2      |



de Bibliotheek

Mijn Boekenplank | Beheer Account | Uitloggen | Hoog contrast | Zet voorlezen aan

HOME E-BOOKS JEUGD EN JONGEREN LITERATUUR WELKBOEK THEMA MUZIEK SERVICE

Waar ben je naar op zoek? E-books Vind

**E-books leen je bij de Bibliotheek!**

Keuze uit duizenden e-books | 24/7 lenen | Voor bijna alle apparaten.

Nieuw in de collectie

|   |   |                               |  |                                    |   |                                    |  |                                      |                                       |
|---|---|-------------------------------|--|------------------------------------|---|------------------------------------|--|--------------------------------------|---------------------------------------|
|   |   |                               |  |                                    |   |                                    |  |                                      |                                       |
| <b>Isabel Allende</b><br>Isabel Allende | <b>Kostbaar geschenk</b><br>Karen Kingsbury | <b>Mensenwerk</b><br>Han Kang | <b>Amerikaanse presidenten</b><br>Roel Tanja | <b>Rug aan rug</b><br>Julia Franck | <b>De vrouw die een jaar in</b><br>Sue Townsend | <b>Galveston</b><br>Nic Pizzolatto | <b>Moeders wil, dubbelroman</b><br>Anita Verkerk | <b>Aan open zee</b><br>Atte Jongstra | <b>Het Boschhuis</b><br>Pauline Broek |



Digitale Werkplek Justitiabelen

Home Help Geef je mening

Zoeken

Zoek

- > Werk
- > Wonen
- > Leren
- > Gezondheid
- > Overheid
- > Cultuur
- > Terugkeer
- > Vertrek
- > Overig

## Digitale Werkplek Justitiabelen

Korte en krachtige introductie waarin duidelijk wordt wat men op de digitale werkplek kan verwachten. Lorem ipsum dolor sit amet, maiores ornare ac fermentum, imperdiet ut vivamus a, nam lectus at nunc. Quam euismod sem, semper ut potenti pellentesque quisque.

### Website categorieën

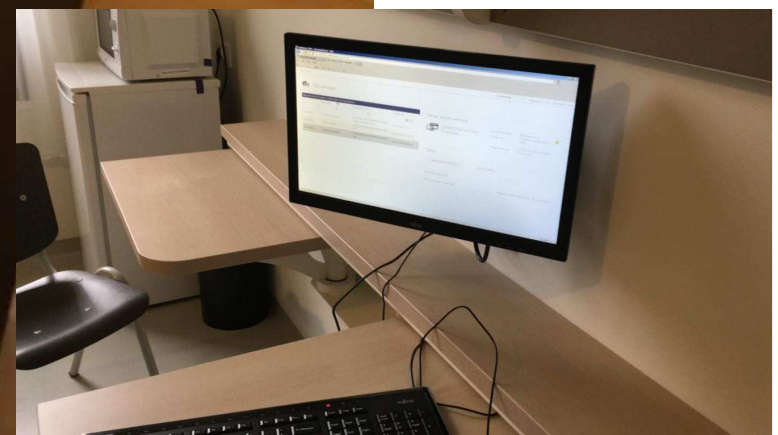
|            |          |         |
|------------|----------|---------|
| Werk       | Wonen    | Leren   |
| Gezondheid | Overheid | Cultuur |
| Terugkeer  | Vertrek  | Overig  |

### Wat vind jij van de digitale werkplek?

Tips voor nieuwe websites? Verbeterpunten voor de digitale werkplek? We horen ze graag!

Geef je mening

The screenshot shows the 'Digitale Werkplek Justitiabelen' interface. At the top, there's a search bar with the text 'zoeken' and a 'zoek' button. Below the search bar is a navigation menu with 'Home', 'Help', and 'Geef je mening'. The main content area features a grid of service tiles. The 'Werk' section is highlighted, showing a list of links: 'Algemene info over werken en peld', 'Bereken en sectoren', 'Werk zoeken', 'Text zoeken', and 'Socialeisen'. Below this, there's a section for 'Algemene informatie' with a 'Terug naar boven' link. The grid includes tiles for 'Loonwijzer.nl', 'SALARISINFOPORTALPAGINA', 'Werktijden', 'Wikipedia', 'CAO', 'indexering alimentatie', 'gezond en veilig werken', 'wanneer zijn schoolvakanties?', 'Ontslag', 'minimumloon', 'arbo-portaal', '9 2 9 2 openbaar vervoer', 'arbeids-ongeschiktheid', 'werk & uitkering', and 'CRAB.nl wet sociale verhogingsmaatregelen'.







## Binnen beginnen om buiten te blijven

- Afspraken met ketenpartners m.b.t. structurele samenwerking
- Keten betrekken bij Detentie- & Re-integratieplan/Behandelplan
- Faciliteiten voor ketenpartners
- Aansluiten bij externe overleggen



## Aan het werk! Vragen of stellingen

### Justitiabelen

Hoe kan de commissie van toezicht een bijdrage leveren aan de zelfredzaamheid en het nemen van zijn eigen verantwoordelijkheid voor zijn re-integratie.

### Organisatie

Binnen de organisatie CvT toezicht op leefgebied in breedste zin ook houding en gedrag personeel. Verantwoording CvT en management in het elkaar informeren.